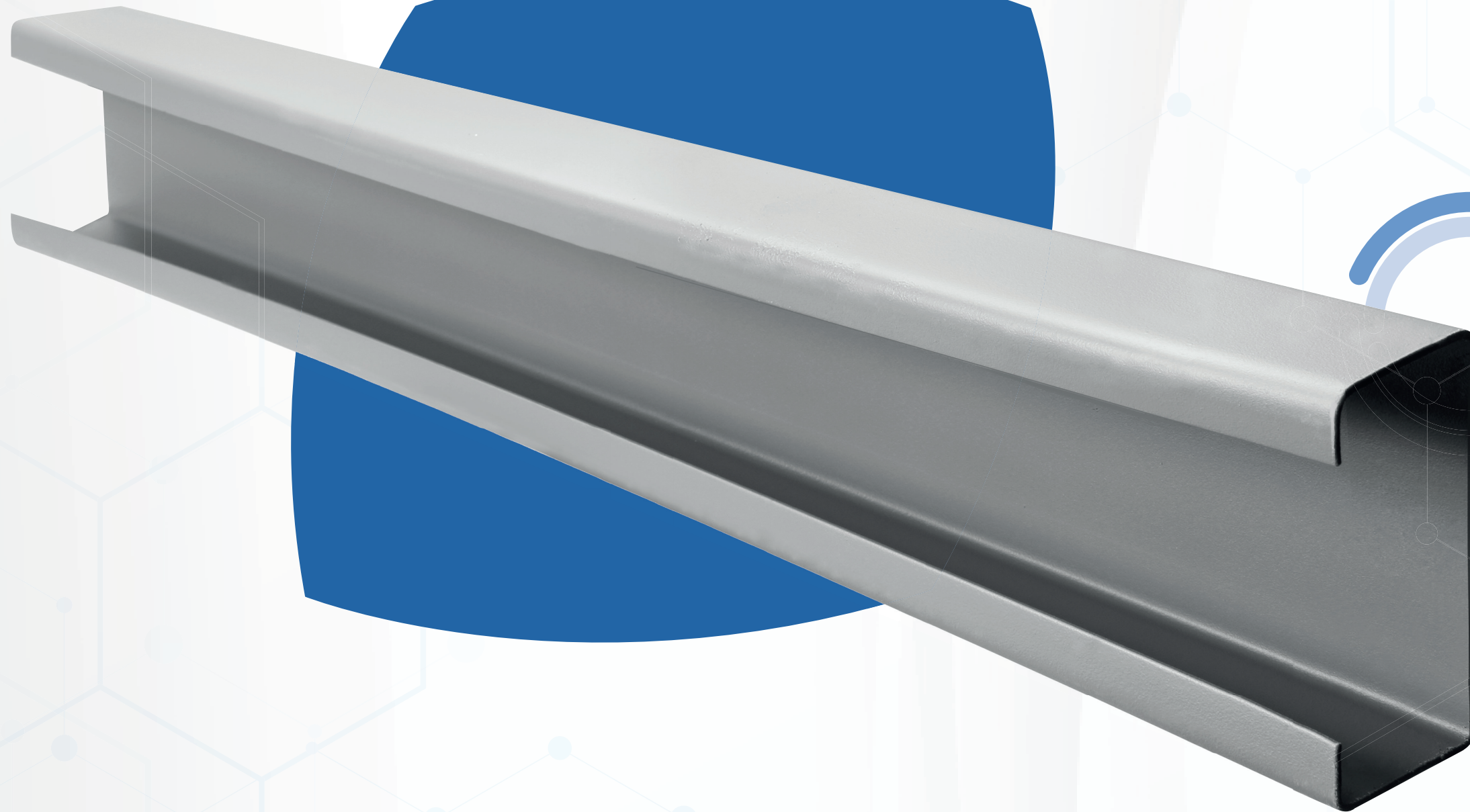


POLINES

Tablas de Perfiles

esj 



 Centro ejecutivo Punto Alto
Valle Escondido #5700 C.P. 31125
Fracc. Desarrollo El Saucito
Chihuahua, Chih. México
Tel. +52 (614) 4 29 92 00
01 800 523 0789
servclientes@esj.mx

CALIDAD ESJ ROLADA EN FRÍO.

Los polines cumple los estándares que usted conoce de ESJ y las expectativas que busca un producto de primera calidad.

El polín es parte de la familia de productos ESJ, como siempre, comprometidos con la gran calidad y el servicio que nos caracterizan y que nuestros clientes han preferido por más de 10 años para satisfacer sus necesidades en la edificación de estructuras metálicas.

LE AHORRAMOS TIEMPO, HACIENDO EL TRABAJO POR USTED.

ESJ, como una compañía comprometida con el estructurista, suministra el larguero formado en frío totalmente habilitado para su montaje en obra, como siempre, cumpliendo con los tiempos de entrega que el cliente necesita.

Contamos con una gama de perfiles rolados en frío, de todas las dimensiones, aplicación de pintura por proceso de horneado y barrenación desde el momento de su fabricación, lo cual ayudará al constructor a mejorar sus tiempos de montaje.



VENTAJAS

- Altos estándares de calidad.
- Eficiencia en claros cortos.
- Totalmente habilitado para su montaje.
- Servicio y atención al cliente personalizada.
- Capacidad de producción: 1,500 toneladas mensuales.
- Alta resistencia.
- Patrones de barrenación y clips.
- Fabricación a la medida.
- Sistema de pintura:
- Shop Primer, Gris y Blanco.
- Cámara de vacío horneado.
- Habilitado de cajón (Strut).

- Ponemos a su disposición nuestra capacidad instalada de fabricación de más de 1,500 toneladas por mes en la planta de ESJ ubicada en Juventino Rosas, Guanajuato.

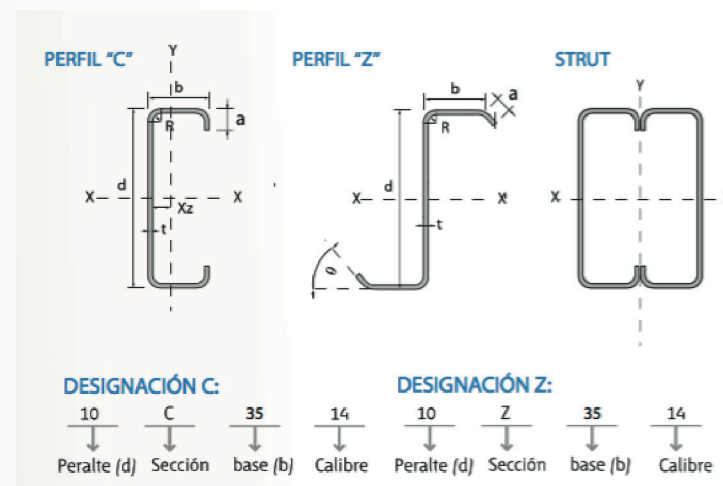


TABLA PARA SECCIÓN C

DESIGNACIÓN	d cm	b cm	a cm	R cm	t cm	Peso kg	Area (cm ²)	Ix (cm ⁴)	Sx (ef) (cm ³)	Sx (cm ³)	rx (cm)	Iy (cm ⁴)	Sy (cm ³)	ry (cm)	Xz (cm)
6C2514	15.24	6.35	1.905	0.47625	0.1905	4.57	5.60	206.47	25.68	27.10	6.07	31.39	7.22	2.37	2.00
6C2512	15.24	6.35	1.905	0.47625	0.2667	6.27	7.68	281.74	35.53	36.97	6.06	42.03	9.67	2.34	2.00
8C3014	20.32	7.62	1.905	0.47625	0.1905	5.76	7.05	454.90	41.73	44.77	8.03	53.68	9.87	2.76	2.18
8C3012	20.32	7.62	1.905	0.47625	0.2667	7.93	9.71	624.03	58.57	61.42	8.02	72.36	13.30	2.73	2.18
* 8C3011	20.32	7.62	1.905	0.47625	0.3048	8.98	11.01	705.89	66.52	69.48	8.01	81.12	14.92	2.71	2.18
10C3514	25.4	8.89	1.905	0.47625	0.1905	6.94	8.51	845.30	61.41	66.56	9.97	83.97	12.88	3.14	2.37
10C3512	25.4	8.89	1.905	0.47625	0.2667	9.58	11.75	1163.53	85.51	91.62	9.95	113.72	17.44	3.11	2.37
* 10C3511	25.4	8.89	1.905	0.47625	0.3048	10.88	13.33	1318.46	98.31	103.82	9.95	127.80	19.61	3.10	2.37
* 10C3510	25.4	8.89	1.905	0.47625	0.343	12.32	15.10	1470.99	111.06	115.82	9.86	141.40	21.69	3.05	2.37
* 10C2710	25.4	6.98	1.905	0.47625	0.343	11.26	13.80	1265.33	95.97	99.63	9.57	76.66	14.599	2.35	1.72
12C3514	30.48	8.89	2.54	0.47625	0.1905	7.93	9.72	1338.76	81.35	87.85	11.74	98.92	15.02	3.19	2.30
12C3512	30.48	8.89	2.54	0.47625	0.2667	10.97	13.44	1846.59	113.31	121.17	11.72	134.26	20.40	3.16	2.31
* 12C3511	30.48	8.89	2.54	0.47625	0.3048	12.46	15.27	2094.65	130.16	137.44	11.71	151.06	22.95	3.15	2.31
* 12C3510	30.48	8.89	2.54	0.47625	0.343	14.10	17.28	2339.47	145.86	153.50	11.63	167.32	25.43	3.11	2.31
14C3514	35.56	8.89	2.54	0.47625	0.1905	8.72	10.68	1932.63	100.78	108.70	13.45	103.22	15.21	3.11	2.11
14C3512	35.56	8.89	2.54	0.47625	0.2667	12.07	14.79	2668.92	140.30	150.11	13.43	140.09	20.66	3.08	2.11
* 14C3511	35.56	8.89	2.54	0.47625	0.3048	13.72	16.81	3029.29	161.33	170.38	13.42	157.61	23.26	3.06	2.11
* 14C3510	35.56	8.89	2.54	0.47625	0.343	15.52	19.02	3385.41	180.93	190.40	13.33	174.56	25.77	3.02	2.11

TABLA PARA SECCIÓN Z CON CEJA A 50°

DESIGNACIÓN	d cm	b cm	a cm	R cm	t cm	Peso kg	Area (cm ²)	Ix (cm ⁴)	Sx (ef) (cm ³)	Sx (cm ³)	rx (cm)	Iy (cm ⁴)	Sy (cm ³)	ry (cm)
6Z2514	15.24	6.35	1.905	0.47625	0.1905	4.57	5.60	181.17	23.78	23.78	5.95	29.54	4.86	2.40
6Z2512	15.24	6.35	1.905	0.47625	0.2667	6.27	7.68	242.92	31.88	31.88	5.89	36.56	6.24	2.28
8Z3014	20.32	7.62	1.905	0.47625	0.1905	5.76	7.05	432.69	41.73	42.59	7.94	68.85	8.68	3.17
8Z3012	20.32	7.62	1.905	0.47625	0.2667	7.93	9.71	595.46	58.57	58.61	7.90	93.78	11.94	3.14
* 8Z3011	20.32	7.62	1.905	0.47625	0.3048	8.98	11.01	661.82	65.14	65.14	7.86	96.93	12.71	3.01
* 10Z2710	25.4	6.98	1.905	0.47625	0.343	11.26	13.80	1251.84	98.57	98.57	9.52	108.30	14.45	2.80
10Z3514	25.4	8.89	1.905	0.47625	0.1905	6.94	8.51	734.74	57.85	57.85	9.69	69.65	8.46	2.98
10Z3512	25.4	8.89	1.905	0.47625	0.2667	9.58	11.75	1013.85	79.83	79.83	9.65	94.95	11.65	2.95
* 10Z3511	25.4	8.89	1.905	0.47625	0.3048	10.88	13.33	1126.60	88.71	88.71	9.59	97.60	12.31	2.82
* 10Z3510	25.4	8.89	1.905	0.47625	0.343	12.32	15.10	1456.96	114.72	114.72	9.82	209.55	22.30	3.72
12Z3514	30.48	8.89	2.54	0.47625	0.1905	7.93	9.72	1327.98	87.14	87.14	11.69	146.93	14.58	3.89
12Z3512	30.48	8.89	2.54	0.47625	0.2667	10.97	13.44	1818.57	111.59	119.33	11.63	191.94	19.46	3.78
* 12Z3511	30.48	8.89	2.54	0.47625	0.3048	12.46	15.27	2073.06	130.16	136.03	11.62	220.71	22.36	3.79
* 12Z3510	30.48	8.89	2.54	0.47625	0.343	14.10	17.28	2326.8	125.67	152.67	11.60	249.87	25.28	3.80
14Z3514	35.56	8.89	2.54	0.47625	0.1905	8.72	10.68	1632.93	91.84	91.84	12.96	66.41	8.17	2.61
14Z3512	35.56	8.89	2.54	0.47625	0.2667	12.07	14.79	2229.15	125.37	125.37	12.88	84.45	10.67	2.51
* 14Z3511	35.56	8.89	2.54	0.47625	0.3048	13.72	16.81	2544.88	143.13	143.13	12.87	97.60	12.31	2.52
* 14Z3510	35.56	8.89	2.54	0.47625	0.343	15.52	19.02	3363.84	189.19	189.19	13.29	250.04	25.30	3.62

* ESTOS PERFILES SE FABRICAN BAJO PEDIDO ESPECIAL. / PERFILES NO MOSTRADOS EN ESTA TABLA SE FABRICAN BAJO PEDIDO ESPECIAL.
 * ESTOS PERFILES SE FABRICAN BAJO PEDIDO ESPECIAL. / PERFILES NO MOSTRADOS EN ESTA TABLA SE FABRICAN BAJO PEDIDO ESPECIAL.