

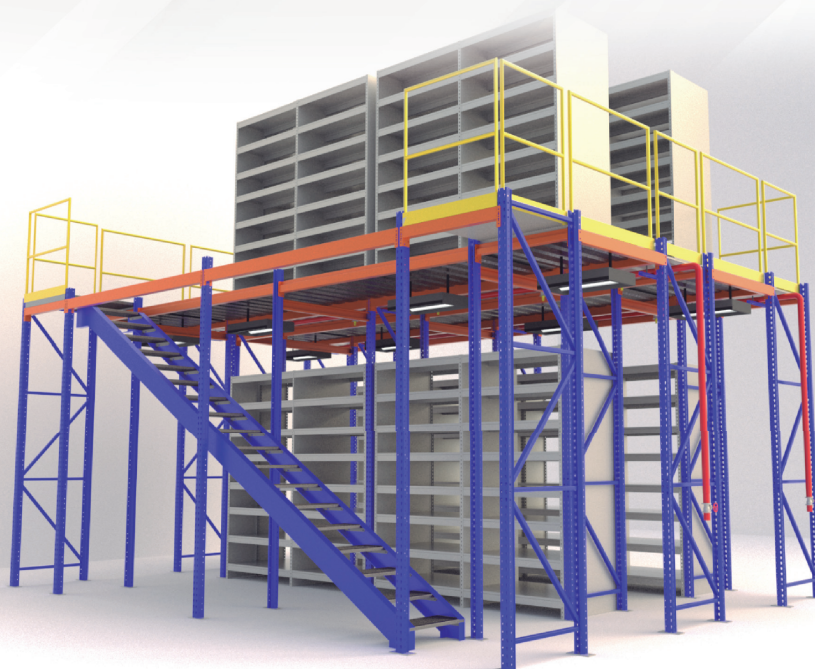


# **CATÁLOGO COMERCIAL DE SISTEMAS DE ALMACENAJE.**

Optimización de espacios **que generan valor.**

# ÍNDICE

|                                  |    |
|----------------------------------|----|
| <b>Grupo Punto Alto</b> .....    | 3  |
| <b>¿Quiénes somos?</b> .....     | 4  |
| <b>Sectores de negocio</b> ..... | 5  |
| <b>¿Qué nos distingue?</b> ..... | 7  |
| <b>Rack selectivo</b> .....      | 8  |
| <b>Rack cantilever</b> .....     | 9  |
| <b>Sistemas especiales</b> ..... | 10 |
| <b>Nuestros criterios</b> .....  | 11 |
| <b>Contacto</b> .....            | 12 |



# GRUPO PUNTO ALTO



01



+30 AÑOS DE EXPERIENCIA

02



14 EMPRESAS

03



+2000 COLABORADORES

04



7 PLANTAS INDUSTRIALES

05



PRESENCIA NACIONAL

06



CLIENTES INTERNACIONALES

## NUESTRA MISIÓN

En Grupo Punto Alto estamos **comprometidos** en la creación de valor como resultado de nuestra pasión por **servir e innovar** en todo lo que hacemos.

Desde hace más de 30 años hemos participado en los sectores de la **construcción**, inmobiliario, metalmecánico, aeronáutico y de servicios.

Medimos nuestro éxito empresarial generando oportunidades de desarrollo personal y profesional hacia nuestros más de 2,000 colaboradores, contribuyendo con ello a la construcción de una mejor sociedad.





# — ¿QUIÉNES SOMOS? —

Somos una empresa experta y líder en el diseño, fabricación y suministro de soluciones estructurales de acero. Con el paso de los años, hemos evolucionado de ser una compañía especialista en la fabricación de joist, a ser una empresa capaz de ofrecer diferentes sistemas estructurales para mercados de muy distinta naturaleza.

En **ESJ nos distingue nuestro servicio al cliente**, nuestros tiempos de entrega y nuestra capacidad instalada. Nos apasiona la transformación del acero en serie para construir una mejor comunidad, buscando ser líderes en los mercados donde participamos.



# SECTORES DE NEGOCIO

Para lograr las expectativas de valor de nuestros diferentes clientes y mercados, estamos organizados en 6 unidades de negocio que juntas tienen una capacidad para producir más de **5,000 toneladas por mes.**



# SECTORES DE NEGOCIO

## CONSTRUCCIÓN

Esta unidad de negocio ofrece el diseño, suministro y fabricación de soluciones estructurales y de laminación para todo tipo de edificación. Se cuenta con la capacidad instalada para producir 3,000 toneladas mensuales de elementos estructurales como joist, armaduras y accesorios, además de 2,000 toneladas mensuales de lámina rollada. Nuestros sistemas de diseño y productos están certificados y avalados por las principales instituciones del ramo como lo son: El SJI, AWS, FM, entre otras.

## DISTRIBUCIÓN

Esta unidad de negocio está diseñada para abastecer perfiles de acero rollados en frío para comercializadores y distribuidores de productos de acero utilizados en la industria de la construcción. Nuestra capacidad de producción de 2,000 mil toneladas mensuales nos permite ofrecer tiempos de entrega óptimos. Buscamos relaciones de largo plazo y una fuerte comunicación con nuestros clientes para garantizar una cadena de suministro exitosa.

## ENERGÍA Y MINERÍA

Esta unidad de negocio cuenta con una capacidad instalada para fabricar 500 toneladas mensuales de acero estructural y mecánico que, al complementarse con el resto de nuestras familias de productos, ofrece soluciones integrales de elementos estructurales.

Contamos con líneas de producción especializadas, un equipo de ingeniería calificado, equipos CNC y software de última generación que nos permiten cumplir con los requerimientos de tiempo y calidad de nuestros clientes.

## IS2

Esta unidad de negocio aglutina nuestras diferentes especialidades, permitiéndonos ofrecer el diseño y prefabricación completa del edificio de nuestros clientes con la máxima eficiencia producto de la combinación de nuestras capacidades de ingenierías de valor y nuestra capacidad de producción de soluciones estructurales.

## SISTEMAS DE ALMACENAJE

Esta unidad de negocio diseña y fabrica estructuras de almacenaje conforme a los requerimientos del cliente, buscando optimizar espacios y facilitar el manejo de materiales. Se cuenta con la capacidad de fabricar sistemas tradicionales como racks selectivos, racks dinámicos, en versiones estructurales y laminados rollados en frío, hasta proyectos hechos a la medida, gracias a nuestro departamento de ingeniería que realiza cálculos estructurales apegados a la normatividad de la industria. Nuestra capacidad de producción de 800 toneladas mensuales nos permite ejecutar proyectos de gran envergadura conforme a los requerimientos del cliente.

## INDUSTRIAL

Esta unidad de negocio ofrece a nuestros clientes procesos de manufactura metalmecánicos que incluyen: corte, doblado, punzonado y ensamble de componentes soportado por nuestro propio centro de servicios, lo cual nos convierte en un socio estratégico en la cadena productiva de la industria de transformación.

Nos distingue nuestra capacidad instalada que nos permite ser flexibles ante las necesidades del cliente así como nuestros tiempos de entrega contando con las certificaciones requeridas por la industria.



# ¿QUÉ NOS DISTINGUE?



Tiempos de entrega, producto de nuestra capacidad instalada.



Proyectos llave en mano integrando varias disciplinas de ingeniería.



Capacidad de fabricación 800 tons. con pintura electrostática.



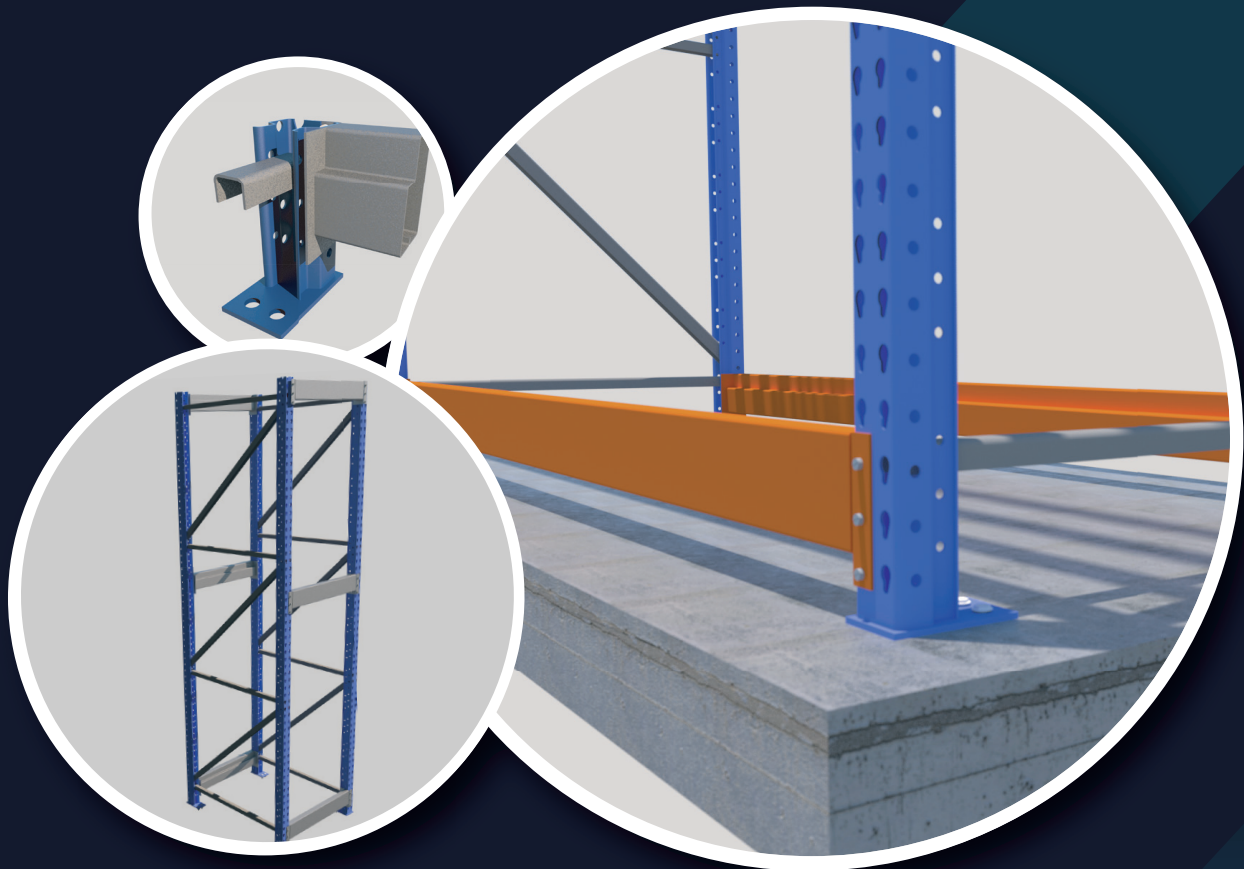
# RACK SELECTIVO (ESTRUCTURAL Y LAMINADO)

Este sistema ofrece simplicidad en su logística de almacenamiento; ya que el acceso y acomodo de materiales se da de manera directa a todas las posiciones de carga. Este tipo de sistema es compatible con cualquier unidad de carga, su instalación y desmontaje resulta sumamente práctico.

El sistema se conforma por perfiles de lámina tipo Omega, Secciones C y Vigas escalonadas en diferentes calibres y grados de acero, cuyo diseño realizado por nuestro equipo de ingenieros estructurales ofrece las máximas capacidades de carga optimizando el uso de material. Nuestro equipo siempre considera en el cálculo estructural, el grado sísmico donde se encuentran las operaciones de nuestros clientes.

Dependiendo de las necesidades del manejo de materiales, ofrecemos una serie de accesorios para el sostenimiento de los pallets y para la seguridad de los racks ante golpes provocados por la operación del acomodo de inventarios.

A diferencia del laminado, el sistema rack selectivo estructural se conforma por vigas, diagonales y marcos a base de canales de alta resistencia ideales para requerimientos de almacenamiento con cargas considerables.



# RACK CANTILEVER (ESTRUCTURAL Y LAMINADO)

Este sistema ofrece simplicidad en su logística de almacenamiento; principalmente para materiales de gran longitud como tubos, varillas, etc.

Al igual que los sistemas anteriores el acceso y acomodo de materiales se da de manera directa a todas las posiciones de carga. Su instalación y desmontaje resulta sumamente sencillo.

El sistema se conforma por perfiles de lámina o perfiles estructurales de alta resistencia, cuyo diseño realizado por nuestro equipo de ingenieros estructurales ofrece las máximas capacidades de carga optimizando el uso de material.

Nuestro equipo siempre considera en el cálculo estructural, el grado sísmico donde se encuentran las operaciones de nuestros clientes.



# SISTEMAS ESPECIALES

Al ser parte de un Grupo Constructor, ESJ cuenta con la capacidad de ofrecer sistemas llave en mano como lo son: Entrepisos, Módulos de *Picking*, Edificios Autosoportados, a base de racks. Abarcando desde el diseño, fabricación y coordinación de otras disciplinas como lo son: Sistemas de ventilación, contra incendio, eléctrico y obra civil al interior del edificio.

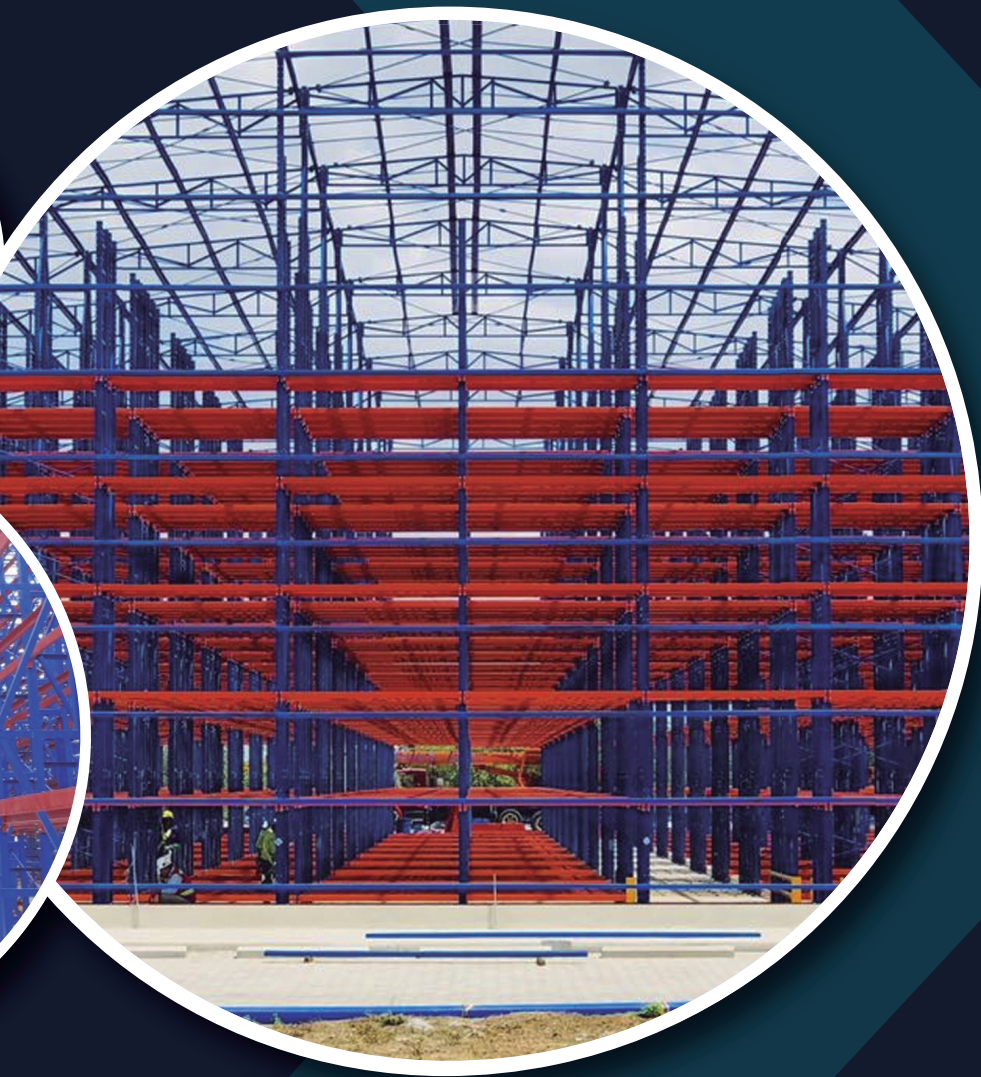
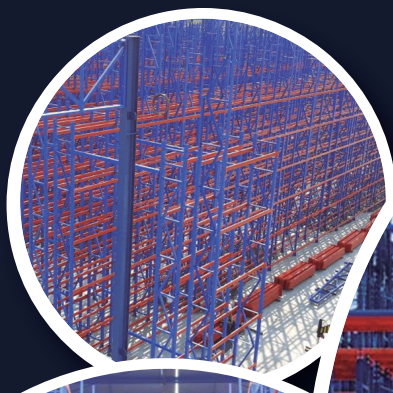
Nuestro equipo de ingenieros es capaz de jugar con una serie de alternativas y soluciones, combinando nuestros sistemas y familias de productos. Para ofrecer una solución integral acorde a los retos de almacenamiento particulares de cada uno de nuestros clientes.

Adicionalmente nuestro equipo de ingeniería puede ofrecer otro tipo de sistemas especiales como lo son racks automotrices.





# PROYECTOS



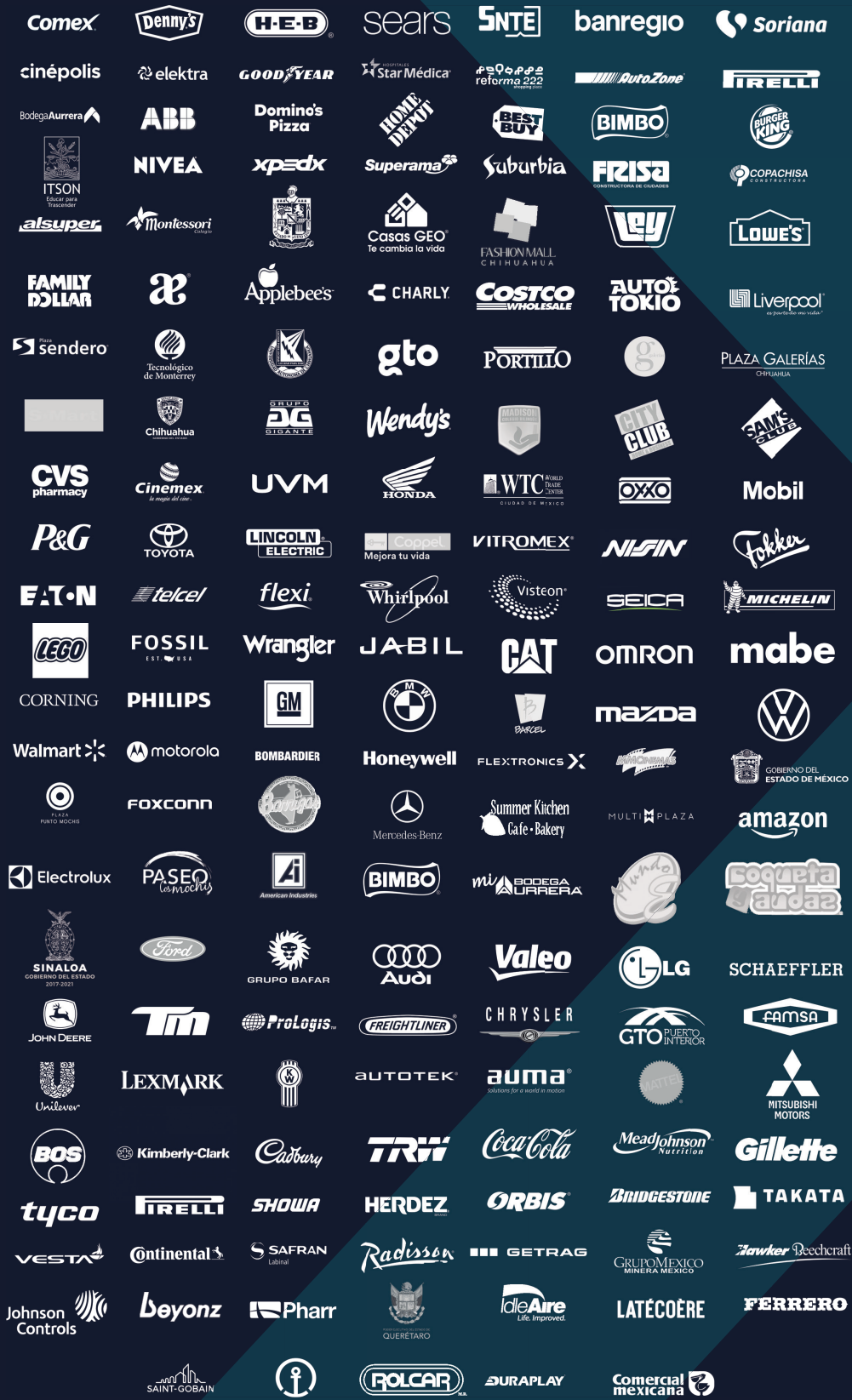
## NUESTRO CRITERIO DE DISEÑO

Nuestro **criterio de diseño** se apega a las normas internacionales tales, como:



American Welding Society

# CLIENTES







Centro ejecutivo Punto Alto  
Valle Escondido #5700 C.P. 31125  
Fracc. Desarrollo El Saucito  
Chihuahua, Chih. México



Tel. +52 (614) 4 29 92 00  
01 800 523 0789



[servclientes@esj.mx](mailto:servclientes@esj.mx)



[esj.mx](http://esj.mx)

