

Este sistema ofrece simplicidad en su logística de almacenamiento; ya que el acceso y acomodo de materiales se da de manera directa a todas las posiciones de carga. Este tipo de sistema es compatible con cualquier unidad de carga, su instalación y desmontaje resulta sumamente práctico.

El sistema se conforma por perfiles de lámina tipo Omega, Secciones C y Vigas escalonadas en diferentes calibres y grados de acero, cuyo diseño realizado por nuestro equipo de ingenieros estructurales ofrece las máximas capacidades de carga optimizando el uso de material.

Capacidad de carga columna Omega	Ω 3" x3" cal 14 (kg)	Ω 3" x3" cal 12 (kg)	Ω 3" x3" cal 10 (kg)
36"	8436	12063	15510
42"	8152	11681	15017
48"	7800	11277	14498
54"	7800	11205	14407
60"	7748	10769	13846
72"	7135	9911	12743
84"	6527	8968	11530
96"	5811	8038	10209
108"	5026	6939	8779

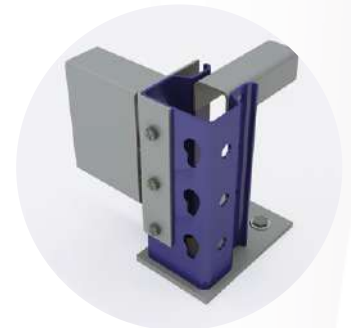
La capacidad a compresión de la columna sencilla está basada en su comportamiento dentro de un marco de 48" de ancho. Las capacidades mostradas en esta tabla son para condiciones estáticas solamente.

Flexibilidad en nuestra gama de colores.

Para condiciones de cargas especiales, como el viento o sismo, consulte con el personal de ventas Esj sistemas de almacenaje.



DESIGNACION	CAPACIDAD DE STEP BEAM (Kg)										
	CLARO										
	48"	60"	72"	84"	92"	96"	102"	108"	120"	144"	156"
STEP BEAM 3518	2634	2104	1750	1486	1236	1133	1001	890	715	485	410
STEP BEAM 4518	3921	3133	2608	2231	2035	1948	1832	1676	1352	920	780
STEP BEAM 5018	4736	3785	3150	2695	2458	2354	2213	2088	1875	1280	1090
STEP BEAM 5518	5413	4326	3601	3082	2811	2693	2532	2389	2146	1550	1310
STEP BEAM 6018	5634	4503	3748	3208	2926	2803	2636	2487	2234	1640	1390
STEP BEAM 3516	3320	2652	2206	1841	1530	1403	1240	1100	886	600	505
STEP BEAM 4516	4946	3952	3289	2814	2566	2458	2311	2066	1668	1140	960
STEP BEAM 5016	5982	4780	3978	3405	3105	2973	2796	2637	2310	1600	1350
STEP BEAM 5516	6849	5474	4556	3900	3557	3407	3204	3023	2715	1920	1630
STEP BEAM 6016	7181	5739	4777	4089	3730	3573	3360	3170	2847	2050	1740
STEP BEAM 3514	4184	3342	2780	2269	1887	1730	1528	1350	1085	740	625
STEP BEAM 4514	6241	4987	4150	3551	3238	3101	2858	2544	2050	1409	1180
STEP BEAM 5014	7560	6041	5028	4303	3924	3758	3533	3333	2850	1970	1660
STEP BEAM 5514	8696	6950	5785	4952	4516	4326	4068	3838	3447	2402	2020
STEP BEAM 6014	9213	7364	6130	5247	4786	4585	4311	4068	3654	2575	2200



A diferencia del laminado, el sistema rack selectivo estructural se conforma por vigas, diagonales y marcos a base de canales de alta resistencia ideales para requerimientos de almacenamiento con cargas considerables.

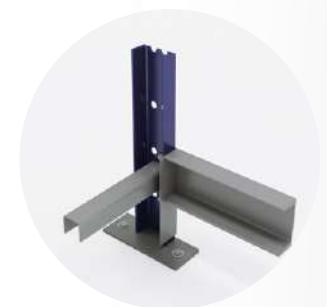


Capacidad de carga Columna-Canal					
Esp. vertical de las vigas	CB335 (kg)	CB341 (kg)	CB350 (kg)	CB445 (kg)	CB454 (kg)
36"	7269	8127	10257	11133	12289
42"	7269	8127	10257	11133	12289
48"	7269	8127	10257	11133	12289
54"	7269	8127	10257	11133	12289
60"	7269	8127	10257	11133	12289
72"	7037	7360	8380	11133	12289
84"	5216	5456	6171	10866	11983
96"	3986	4202	4730	9202	9690
108"	3156	3297	3697	7315	7683

DESIGNACION	CAPACIDAD DE VIGA CANAL CON ARRIOSTRAMIENTO LATERAL (kg)										
	CLARO										
	48"	60"	72"	84"	92"	96"	102"	108"	120"	144"	156"
CB 335	4697	3120	3120	2560	2125	1950	1720	1525	1225	835	700
CB 341	4969	3398	3300	2690	2235	2050	1800	1600	1285	875	735
CB 350	5555	4041	3688	3010	2500	2290	2020	1790	1440	975	820
CB 445	8074	5157	5501	4707	4292	4011	3860	3580	2890	1985	1680
CB 454	8468	5408	5768	4935	4500	4205	4050	3755	3045	2090	1765
CB 567	12639	8074	8994	7698	6848	6283	6320	5965	5357	4100	3480
CB 682	18024	11517	13092	11208	9772	8968	9210	8691	7808	6479	5967
OPC. ARR. 1	(SR)	(SR)	(1R)	(1R)	(1R)	(1R)	(2R)	(2R)	(2R)	(3R)	(3R)

La capacidad a compresión de la columna sencilla está basada en su comportamiento dentro de un marco de 40" de ancho. Las capacidades mostradas en esta tabla son para condiciones estáticas solamente.

Para condiciones de carga especiales como el viento o sismo, consulte con el personal de ventas Esj sistemas de almacenaje.



Nuestros criterios están apegados a:



American Welding Society